

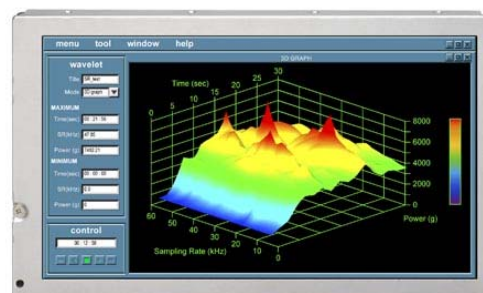
NL4823BC37-05

7.0 型 WQVGA

産業用

【特徴】

- ・ 高輝度 (400cd/m²)
- ・ 高コントラスト (600:1)
- ・ 広視野角 ((H)160° / (V)140°)
- ・ 広動作温度 (-20 ~ +70)
- ・ Wide QVGA (480x234)



| | |
|---------------|--|
| 画 素 数 | 480(H) x 234(V) ピクセル |
| 画 面 サ イ ズ | 154.08(H) x 87.048(V) mm 7.0 型 (対角 18 cm) |
| 表 示 色 | 26 万色 |
| 画 素 ビ ッ チ | 0.321(H) x 0.372(V) mm |
| 輝 度 | 400cd/m ² (typ.) |
| コントラスト比 | 600:1 (typ.) |
| 視 野 角 | 上 60° 下 80° 左 80° 右 80° (コントラスト比 10:1) |
| 応 答 速 度 1 | 25ms (typ.) |
| イ ン タ フ ェ ー ス | CMOS RGB 各 6 ビット |
| 電 源 電 圧 | 3.3V |
| 消 費 電 力 2 | 2.7W (typ.) |
| 動 作 温 度 | -20 ~ +70 |
| 保 存 温 度 | -30 ~ +80 |
| 表 面 処 理 | クリア |
| 外 形 寸 法 | W 174.5 (typ.) x H 105.5 (typ.) x D 11.0 (max.) mm |
| 質 量 | 205g (typ.) |
| バ ッ ク ラ イ ト | 片側 1 灯 |
| 推 奨 イ ン バ ー タ | 70PW021 |

1: Ton+Toff (10%←→90%)の値です。

2: インバータの消費電力は含みません。

上記仕様は予告なく変更する場合がございます。

画像はハメコミ合成です。

< 営業お問合せ > 営業本部 東日本営業部: (044)435-1283 西日本営業部: (06)6945-3211

< 技術関係お問合せ > 営業本部 商品企画部: (044)435-1851

< NEC液晶テクノロジーホームページ >

<http://www.nec-lcd.com>